



HISPAMAP

Sociedad Hispano Americana de Psicología Aplicada

Número de Registro de entidades del Ministerio del Interior del Reino de España: 164.889

DEPARTAMENTO DE INVESTIGACIÓN Y TECNOLOGÍA

Apartado de Correos n 41.061 Madrid 28.080 España. ☎ (+34) 91 797 55 11

http: www.hispamap.net - correo@hispamap.net

EQUIPO DE BIOINFORMACIÓN

«BRAIN POWER PRO»



INFORMACIÓN GENERAL



El **BRAIN POWER PRO** es un monitor fisiológico basado en Windows que detecta ondas cerebrales y otras señales de respuestas biológicas. La información musical retroactiva y las proyecciones visuales cambian en respuesta a las variaciones en las señales. Las señales son analizadas gráficamente a través del software para una fácil comprensión. Los usuarios domésticos y profesionales aprenden y enseñan cómo controlar los estados mentales.

Este sistema monitoriza 4 señales indicadoras biológicas en un solo equipo:

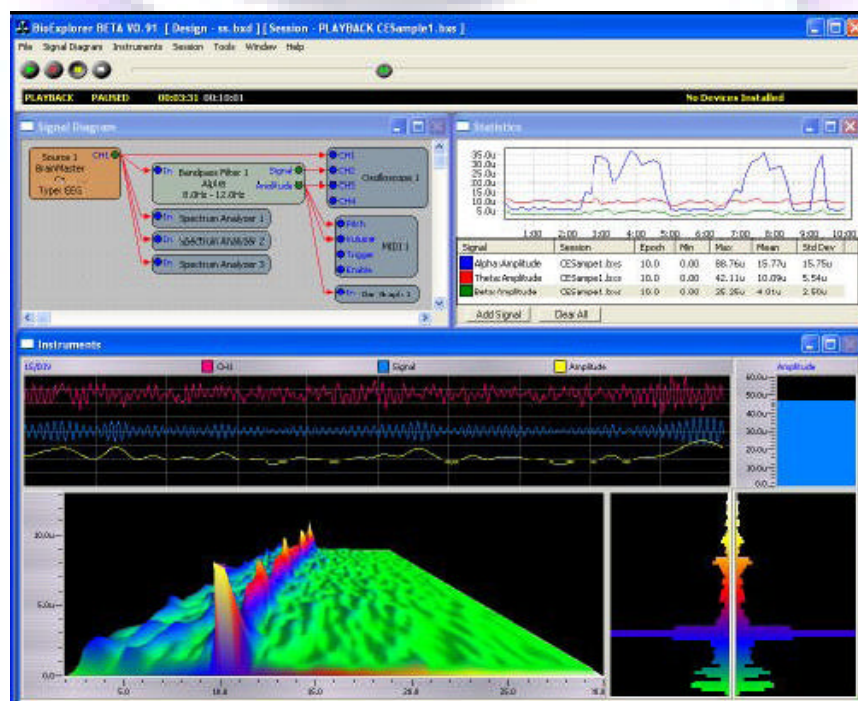
1. · Ondas cerebrales (E.E.G. - Electroencefalograma)
2. · Respuestas psicogalvánica (G.S.R. - Respuesta galvánica dérmica)
3. · Respuestas musculares (E.M.G. - Respuesta de acción muscular)
4. · Frecuencias cardiacas (E.C.M. - Electrocardiograma)

En realidad va a tener cuatro equipos en uno sólo, a un precio muy reducido comparados al coste de estos equipos en el mercado. Así usted va a contar en una sola unidad con:

1. **Un Electroencefalógrafo,**
2. **un Electrocardiógrafo,**
3. **un Electromiógrafo y**
4. **un Electropsicogalvanómetro...**

Como puede ver se trata de una unidad de trabajo excepcional **dirigida a la psicoterapia, bioinformación y la investigación.** El «Brain Power Pro» consta de electrodos, hardware de computadora y software de computadora. Los electrodos que recogen señales biológicas son fijados al cuerpo. El hardware «Brain Power Pro» transmite las señales hacia una computadora u ordenador a través de un cable serial. **“WaveWare”**, el software «Brain Power Pro» basado en Windows, procesa las señales para el análisis, la proyección, y la información retroactiva.

El hardware «Brain Power Pro» tiene un canal dedicado solo para la lectura de resistencia de piel de (GSR) y varios canales multipropósito. los canales multipropósito de bajo ruido leen las señales del cerebro, el corazón, y músculos. Cada canal multipropósito puede ser individualmente configurado para recolectar el tipo requerido de señal biológica. El hardware «Brain Power Pro» viene en dos versiones: «Brain Power Pro» 1 y 2



WAVE WARE: EL SOFTWARE DEL «BRAIN POWER PRO» PARA WINDOWS

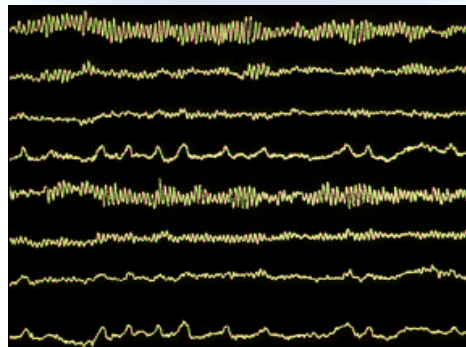
1. -Se puede utilizar en Windows 95, 98, 2000, Y XP y VISTA
2. -Fácil de usar, incluye un manual ilustrado de 150 páginas.
3. -Viene con protocolos preprogramados que se encarga de las necesidades de la mayoría de los usuarios, y usted rápidamente puede diseñar protocolos personalizados.
4. -Exporta datos procesados a hojas de cálculo para un posterior análisis.
5. -Las variables de sonido incluyen notas, escalas, tono, clave, volumen y elección del instrumento.
6. -Los resultados visuales incluyen música, tonos, gráficas, barras, y espectrograma, así como también datos puros y procesados.
7. -Los modos de información retroactiva incluyen condicional, proporcional, frecuencia dominante y coherencia.
8. -Protocolos GSR, corazón y muscular.
9. -Los motores de análisis de frecuencia incluyen tanto FFTS como filtros digitales.

USTED RECIBE:

- o -El Hardware «Brain Power Pro» Pro (ver imagen arriba).
- o -El Software WaveWare.
- o -Dos juegos de dos electrodos para la cabeza y un juego de dos electrodos para las orejas.
- o -La pasta Ten20 y el gel NuPrep para aplicar los electrodos.
- o -Cable Serial.
- o -Tres cables de conexión y conducción.
- o -Tres paquetes de 6 electrodos desechables para EMG y ECG y clips para el dedo para GSR (respuesta galvánica).
- o -Manual de Usuario.

Se pueden reponer cualquiera de los componentes y materiales cuando se hayan gastado. También puede comprarlos en tiendas de materiales médicos y quirúrgicos (electrodos, cremas y pasta para los electrodos...)

GARANTÍA DE UN AÑO
a partir de la fecha de la adquisición.



Frecuencias cerebrales

PRECIO

2.990 €uros

(Dos mil novecientos noventa euros o su equivalente en moneda del país desde el que se efectúe el pago.)

- o Se abonará el precio total o al 50% por adelantado, para solicitar el aparato al fabricante y su envío al destinatario.
- o Se abonará 7% más en concepto de I.V.A. dentro de la Unión Europea, para la emisión de factura oficial.

PEDIDOS Y MÁS INFORMACIÓN:

«HISPAMAP»

www.hispamap.net/pedidos.htm

Teléfonos en Madrid, España:

(+34) 91 797 55 11 y (+34) 677 09 60 08

Fax : (+34) 91 797 55 11

- o **Envíos a cualquier parte del mundo** a través de **UPS – SEUR – MRW – FEDEX** o Correos de España (www.correos.es) con seguro adicional para la mercancía, si se desea.

INFORMACIÓN DE PAGOS:

webs.ono.com/zor/pagos.pdf

(no es necesario que ponga delante las "w.w.w.")

http:// www.hispamap.net

