



On-line Teaching Resources from Cambridge ESOL is an initiative to provide resources for teachers who are interested in the Cambridge ESOL exams. The site includes a range of information downloadable documents and ready-made tasks that teachers can use to get a better understanding of the way the Cambridge ESOL exams work and materials they can use to help prepare lessons. It offers detailed information about the exams – what they test, and how they're marked – as well as tips for teachers and students and plenty of classroom activities.

There are sample tasks and exam practice from real past papers, word lists and questions for teachers to help them understand the exam tasks and skills tested. The organisation of the material means that teachers can read it for themselves or use it in workshops with groups of teachers.

Links to other Cambridge ESOL resources are also available.

(Taken from *University of Cambridge ESOL Examinations - Newsletter, Cambridgefirst, No. 11*)

UPDATED CAMBRIDGE YOUNG LEARNERS ENGLISH LANGUAGE TESTS

The University of Cambridge ESOL Examinations has revised the Young Learners English tests and the updated tests will be launched in 2007. Those teachers preparing students for these examinations should be aware of the changes that have been made in the format.

STARTERS Listening remains unchanged except for Part 2 where there is a large illustration instead of 5 small ones. The riddle question in Part 4 **STARTERS Reading and Writing** has been eliminated and the pictures have been placed below the text rather than above the gaps. **STARTERS Speaking** remains basically the same. (Go to <http://www.cambridgeesol.org/yle> for downloadable sample papers of the new YLE format.)

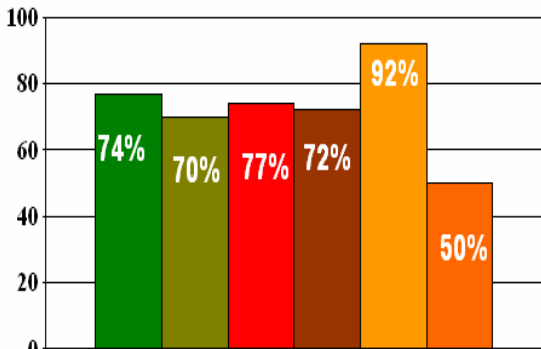
MOVERS Listening remains unchanged except for Part 3 where children have to draw lines to the day of the week. **MOVERS Reading and Writing** stays the same except Part 4 where the pictures have been placed outside the text and Part 5 where gap fill sentences replace the question and answer task. **MOVERS Speaking** remains the same except for Part 2 where the students are required to tell the whole story using all of the pictures.

There are now 2 speakers in Part 3 of the **FLYERS Listening**. The conversation format in Part 3 of the **FLYERS Reading and Writing** is now more realistic. Only the text remains in Part 4 and in Part 5 gap fill sentences replace the question and answer task. **FLYERS Speaking** remains basically unchanged. (Go to CUP http://www.cambridge.org/elt/elt_projectpage.asp?id=2500124 for "Fun" activity book for the updated 2007 tests)



UNIVERSITY of CAMBRIDGE
ESOL Examinations

Authorised Centre ES-397 ELCHE



KET-(ELCHE) KET-(MURCIA) PET-(ELCHE)
 PET-(MURCIA) BEC-PRELIMINARY BEC-VANTAGE

Tras un largo año de preparación y de constante esfuerzo llegó la época de exámenes, tras ella varias semanas de incertidumbre hasta que, a mediados de julio, los estudiantes que realizaron las pruebas pudieron averiguar sus notas mediante el nuevo servicio puesto en marcha por University of Cambridge ESOL Examinations a través de internet. Casi 1200 candidatos de las provincias de Alicante y Murcia realizaron exámenes internacionales en inglés de University of Cambridge ESOL Examinations a través del Centro Examinador ES-397 ubicado en Elche. En las pruebas que tuvieron lugar durante los meses de mayo y junio de 2006 se obtuvieron resultados muy positivos que quedan reflejados en los porcentajes de aprobados en cada uno de los exámenes y niveles. En **KET** se obtuvo un 74% de aprobados en el examen celebrado en Elche y un 70% en Murcia; en el nivel inmediatamente superior, **PET**, se logró un 77% de aprobados en Elche y un 72% en Murcia. Los exámenes **Business English Certificate** celebrados en Elche arrojaron un 92% de aprobados en el nivel **BEC Preliminary** y un 50% de aprobados en **BEC Vantage**.

Sin apenas tiempo para recuperarnos, ya nos encontramos inmersos en un nuevo curso y el ciclo comienza de nuevo. Es el momento de empezar a prepararnos para los exámenes que llegarán dentro de unos meses; hay que trabajar duro para lograr la recompensa deseada.



C/ Maestro Serrano, 27 AC
Tfno / Fax: 96 609 10 80
03201 ELCHE - SPAIN

Para más información...

www.apropos.es

www.cambridgeesolelche.org

E-mail: apropos@ono.com
HORARIO DE ATENCIÓN
AL PÚBLICO
Mañanas de 10 a 2

PASS WITH MERIT

APROPOS EDUCACIÓN Y CULTURA EN INGLÉS

, en calidad de centro examinador de la University of Cambridge ESOL Examinations, realiza cada año un gran esfuerzo por promocionar y potenciar el estudio de la lengua inglesa por parte de los estudiantes de nuestra zona. Por tal motivo, se decidió en el año 2001 la entrega de dos becas por valor de 300 Euros cada una dirigidas a aquellos candidatos que, habiendo realizado el examen PET, lograsen la máxima calificación "Pass with Merit". Esta iniciativa se realiza de manera única en el centro examinador de Elche y cuenta con la aprobación, el apoyo y la generosa aportación de **University of Cambridge ESOL Examinations** y la inestimable colaboración de **Pearson Educación** y la **Caja de Ahorros del Mediterráneo** en forma de premios de consolación que son recibidos por el resto de candidatos que hayan obtenido la misma nota. **El sorteo se llevará a cabo el viernes 20 de octubre de 2006 a las 20:30h. en la sede de APROPOS en la calle Maestro Serrano, 27 de Elche.**

Los 39 candidatos que optan a las dos becas son los siguientes:

Gonzalo Hernández Albaladejo <i>Elisa Belmonte (Elche)</i>	Sandra Vicente Jorquera <i>Teresa Mas (Crevillent)</i>
Begoña Santacruz Martínez <i>Teresa Mas (Crevillent)</i>	Daniel Tarí de Paco <i>Interlingua (Elche)</i>
Rocío Martín Martín <i>Robertha Brown (La Marina)</i>	Alba Boix Amorós <i>Robertha Brown (La Marina)</i>
María Buitrago Vicente <i>St Andrew's (Elche)</i>	David Sanmartín Juan <i>St Andrew's (Elche)</i>
Mario Bru Barrero <i>St Andrew's (Elche)</i>	Pablo Pascual Mas Muñoz <i>Hamilton (Crevillent)</i>
Nerea Amo Navarro <i>Hamilton (Crevillent)</i>	Antonio José Noguera Gil <i>Libre (Murcia)</i>
Francisco J. Bernabéu Sepulcre <i>Fajardo (Elda)</i>	Andrea Bañuz Íñiguez <i>Fajardo (Elda)</i>
M. Rosario Camarasa Pérez <i>Fajardo (Elda)</i>	Cynthia Rico Gómez <i>Welcome (Villena)</i>
Ana Alcaraz Serna <i>Lycée Français (Alicante)</i>	Martín Pérez Adsuar García <i>Lycée Français (Alicante)</i>
Marina Romillo Amigo <i>Lycée Français (Alicante)</i>	Alejandro Hingant Gómez <i>Lycée Français (Alicante)</i>
Mario Novau Maestre <i>Lycée Français (Alicante)</i>	Anne-Paule Dubuc <i>Lycée Français (Alicante)</i>
Yannick Riboulet <i>Lycée Français (Alicante)</i>	Vincent Lostanlen <i>Lycée Français (Alicante)</i>
Jone Del Campo Mira <i>De la Paz (Mutxamel)</i>	Toni Rico Díez <i>English Workshop (Novelda)</i>
Jaime Ribelles Segura <i>English Workshop (Novelda)</i>	Saskia Conrad Arenas <i>Salesianos S. José Artesano (Elche)</i>
Tamara Blanco <i>Torre Vieja Language Centre</i>	Alba Zafra Ballester <i>Torre Vieja Language Centre</i>
Daniel Pérez Poveda <i>English Learning Centre (Crevillent)</i>	Irene González Cañavate <i>Top School (Elche)</i>
Elena González Cañavate <i>Top School (Elche)</i>	Cristina Antón Maldonado <i>Top School (Elche)</i>
Jorge Antón Fernández <i>Top School (Elche)</i>	Manuel Coves Botella <i>Eiffel Idiomas (Elche)</i>
M. Dolores Martínez-Lozano Díaz <i>Colegio Nelva (Murcia)</i>	Guadalupe Fernández-Cañavate <i>Colegio Nelva (Murcia)</i>
Marta Martínez-Canales Sánchez-Pedreño <i>Colegio Nelva (Murcia)</i>	

De acuerdo con las bases del sorteo, únicamente se introducirán en la urna los nombres de aquellos alumnos que hagan acto de presencia. Los interesados en conocer la totalidad de las bases pueden dirigirse a nuestra página web <http://www.apropos.es>

APROPOS EDUCACIÓN Y CULTURA EN INGLÉS desea agradecer la importantísima labor que realizan nuestros centros colaboradores. Estos centros son otro de los pilares básicos de nuestra existencia.

THE ENGLISH WORKSHOP (Novelda), ACADEMIA FAJARDO (Elda), INTERLINGUA (Elche), ST. ANDREW'S SCHOOL OF ENGLISH (Elche), INSTITUTO KONIGIN DON DELFÍN (Torre Vieja), TOP SYSTEM (Elche), YOUR SCHOOL (Elche), STUDIO 3 (Alicante), EIFFEL IDIOMAS (Elche), ENGLISH LANGUAGE CENTRE (Benidorm), PAMELA'S SCHOOL (Pilar de la Horadada), JULIE'S (La Romana), ALEJANDRA DE LA PAZ (Mutxamel), CEU CARDENAL HERRERA (Elche), COLEGIO AITANA (Torrellano), EUROLANGUAGE CENTRE (Elche), CENTRO DE ESTUDIOS DOLORES (Dolores), JEAN'S (Monóvar), THE HONEY ENGLISH SCHOOL (Elche), I.E.S. PEDRO IBARRA (Elche), COLEGIO ALTOZANO (Alicante), COLEGIO MONTEAGUDO (Murcia), COLEGIO NELVA (Murcia), OAMI (Alicante), OUR ENGLISH CLUB (Villena), ACADEMIA LUIS VIVES (Elche), ACADEMIA KENSINGTON SCHOOL (Elche), SYSTEM CENTROS DE FORMACIÓN (Villena), COLEGIO ÁNGEL DE LA GUARDA (Alicante), COLEGIO SANTO DOMINGO (Orihuela), ENGLISH LEARNING CENTRE (Crevillent), ROBERTHA BROWN (La Marina), SALESIANOS SAN JOSÉ ARTESANO (Elche), LINGUARAMA (Alicante), TORREVIEJA LANGUAGE CENTRE (Torre Vieja), WELCOME IDIOMAS (Villena), ELISA BELMONTE (Elche), TERESA MAS MAS (Crevillent), LYCÉE FRANÇAIS (Alicante), MACCABI SPORTS (Alicante), SALESIANOS SAN RAFAEL (Elche), COLEGIO PEDRO HERRERO (Alicante), CREVICAMPUS (Crevillent), COLEGIO EL VALLE (Alicante), TOP SCHOOL (Elche), BIG BEN (Callosa de Segura), HAMILTON (Crevillent), EUROBRIDGE (Alicante), M. LUISA POVEDA (Monóvar).